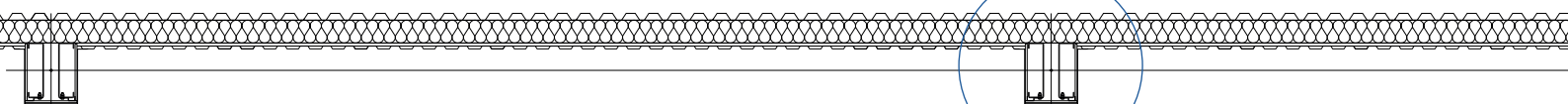
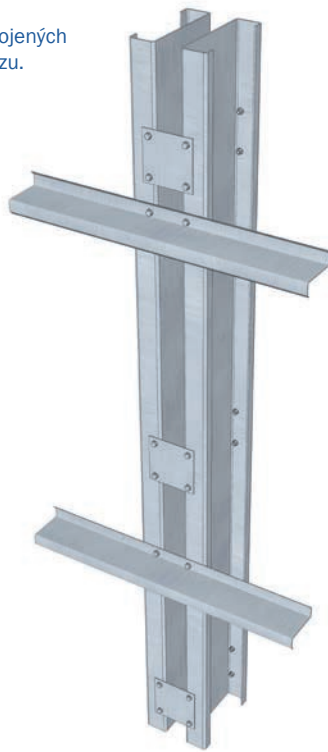


technický list č. LL0401

SLOUP - 2xC

- Sloupy montované z dvojice C-profilů spojených rámovými spojkami do členěného průřezu.



Popis:

Sloupky montované z dvojice C-profilů spojených rámovými spojkami z tenkostěnných, za studena tvarovaných, otevřených profilů. Profily jsou ohýbány z ocelových žárově pozinkovaných pásů oceli. Dimenze sloupů je navržena dle statického posouzení pro zadaná vstupní data zatížení (sněhová oblast, větrná oblast, technologická přitížení konstrukce).

**Dostupné profily:**

- 2xC170 tloušťky 3/4/5/6 mm
- 2xC250 tloušťky 3/4/5/6 mm
- 2xC300 tloušťky 5/6 mm
- 2xC360 tloušťky 4/5/6 mm
- 2xC380 tloušťky 6 mm

Prvky ocelové konstrukce

síla materiálu	norma	materiál	zinkování (dle ČSN EN 10 147)
3,0 mm	EN 10346	S 350 GD	450 g/m ²
4,0 mm	EN 10346	HX 420 LAD	450 g/m ²
5,0 mm	EN 10346	HX 500 LAD	450 g/m ²
6,0 mm	EN 10346	HX 500 LAD	450 g/m ²
7,0 mm	EN 10346	HX 420 LAD	450 g/m ²